

LjM3-3G

3G/HD/SD-SDIエンベデッドオーディオ,アナログオーディオ対応 リサーチメータ

仕様書

株式会社 コスミックエンジニアリング
〒191-0065 東京都日野市旭が丘 3-2-11
URL: <http://www.cosmic-eng.co.jp/>
E-Mail: c1000@cosmic-eng.co.jp

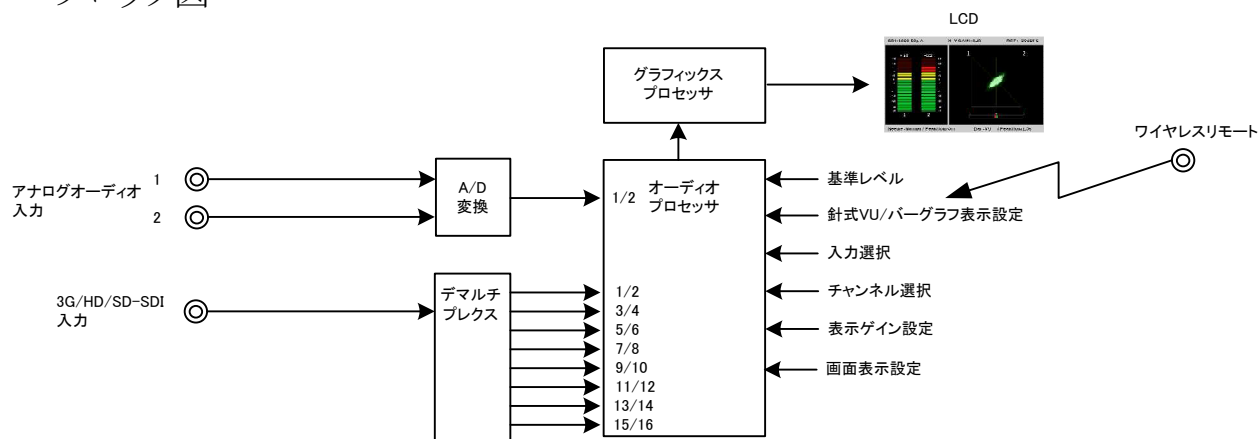
概要

LjM3-3G は3G/HD/SD-SDI 16ch、アナログオーディオ2chに対応した7インチLCD付きリサーチメータです。
リサーチメータ、位相計の他、バーグラフも同時に表示します。

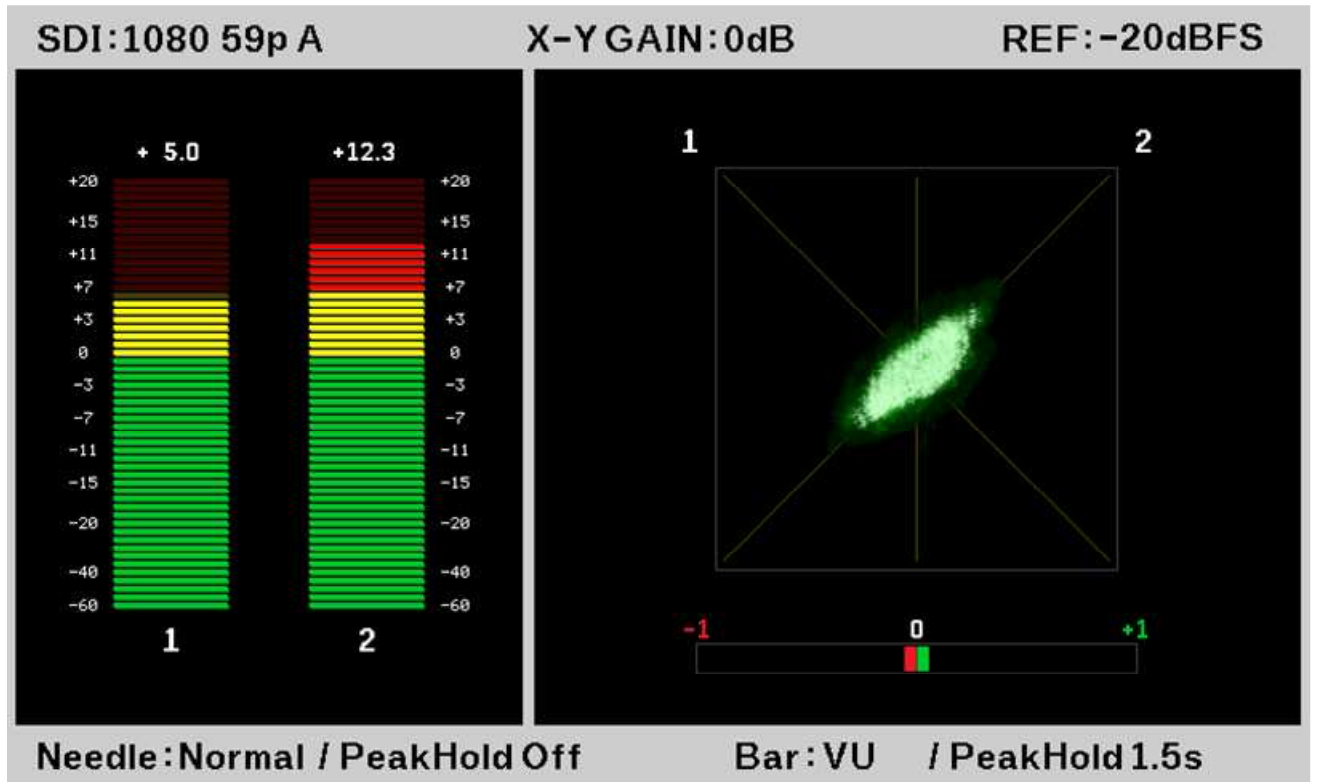
特長

- ・3G/HD/SD-SDIエンベデッドオーディオ16chに対応し、1/2,3/4,5/6,7/8,9/10,11/12,13/14,15/16を切り替えて表示します。
- ・バランスアナログオーディオ信号2chに対応。直接XLRプラグで入力できます。
- ・リサーチ、位相、バーグラフ表示と針式VUメータ、バーグラフ表示を切り替えることができます。
- ・リサーチメータのゲインを切り替えることができます。(0/20/40/60dB)
- ・バーグラフ表示は、53セグメントで表示し、VUとピークレベルを切り替えることができます。
- ・針式VUメータの表示レンジは、-40~+10dBと-60~+20dBを切り替えることができます。
- ・バーグラフメータと針式VUメータはそれぞれピークホールド表示を切り替えることができます。(OFF,1.5秒、∞)
- ・オーディオ入力の基準レベルを切り替えることができます。(0dBm/+4dBm, -18dBFS/-20dBFS)。
- ・付属のワイヤレスリモコンもしくは、背面ディップスイッチにより各種設定の変更ができます。

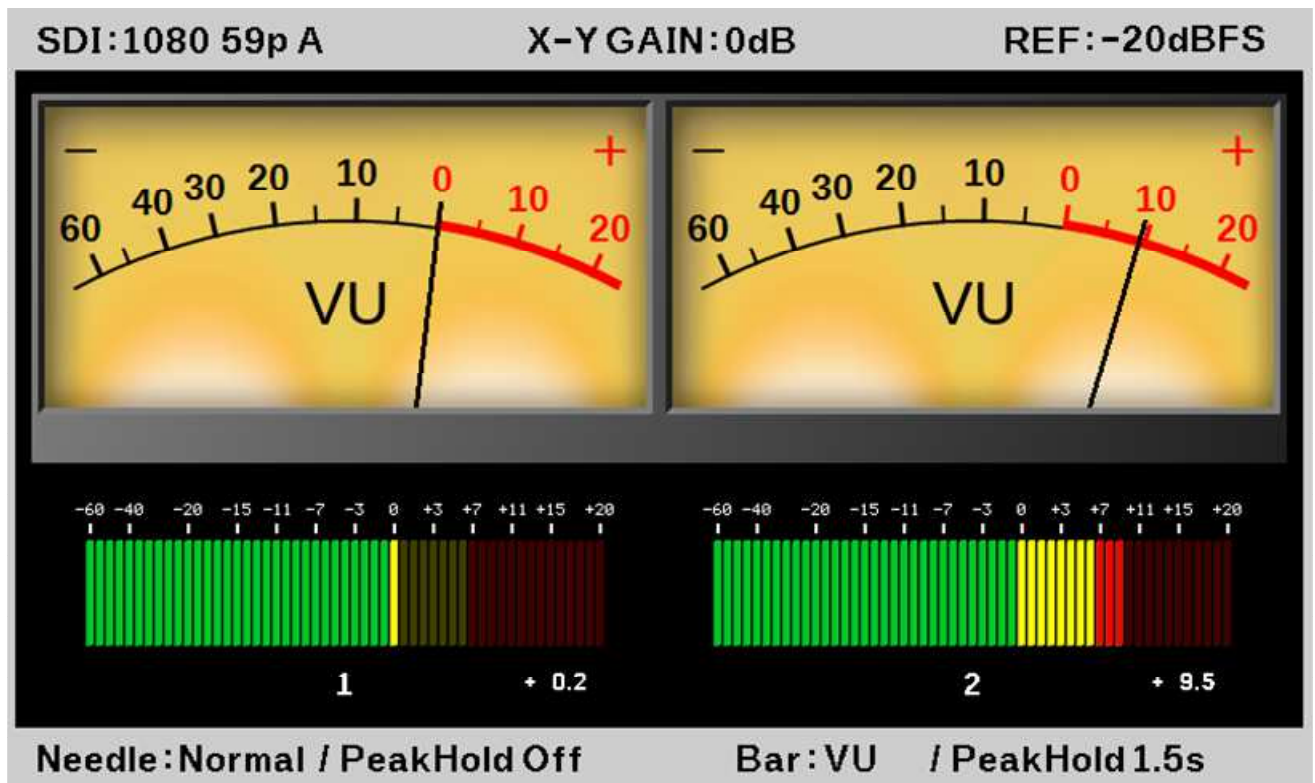
ブロック図



LCD表示例



リサージュ、位相バーグラフメータ表示



針式VU、バーグラフメータ表示

仕様

SDI入力	対応フォーマット(映像)	3G-SDI 1080/ 60p, 59.94p, 50p (A/B) HD-SDI 1080/ 60i, 59.94i, 50i, 30p, 29.97p, 25p, 24p, 23.98p, 30psf, 29.97psf, 25psf, 24psf, 23.98psf 720/ 60p, 59.94p, 50p, 30p, 29.97p, 25p, 24p, 23.98p SD-SDI 525/59.94i, 625/50i
	対応フォーマット(音声) コネクタ	48 kHz sampling 20bit, 24 bit、同期音声のみ対応 BNC×1
アナログ オーディオ入力	入力レベル、インピーダンス コネクタ	0.8 V _{p-p} 75 Ω XLR3(メス)x2 1ピン:GND、2ピン:ホット、3ピン:コールド
	入力インピーダンス 最大入力レベル	600 Ω/HiZ 平衡 +24dBm
基準レベル	アナログ音声 デジタル音声	0dBm / +4dBm → 0 dB 切換可能 -20dBFS / -18dBFS → 0 dB 切換可能
LCD	駆動方式 サイズ、画素数、アスペクト バックライト	a-Si TFTアクティブマトリクス液晶 (LCD) 7型 800(H)×480(V) 16:9 高輝度LED 輝度調整可能
ワイヤレス リモート	表示機能 赤外線リモコン	パーメータ表示(53セグメント、-60～+20dB)
動作環境	0℃～40℃ 20%～85%(結露無きこと)	
電源	DC 5V :付属ACアダプター AC 100V～240V±10% (AC 90V～264V) 50/60 Hz	
消費電力	最大 10 W	
外形寸法	W190 × H128 × D42 mm (突起部を除く)	
質量	約 1.2 kg (スタンド含む)	

