

3G-SDI マルチオーディオメータ機能装備

ラウドネスメータ

LDN-M31D

LDN-M31



3G-SDI 対応、アナログ音声入力装備のマルチオーディオメータ機能付ラウドネスメータです。ラウドネス値の計測をはじめ、サラウンドリサージェ波形や、映像の表示等ができます。



LDN-M31D

希望小売価格：590,000 円 (税別)



LDN-M31

希望小売価格：550,000 円 (税別)

エンベデッドオーディオ、デジタルオーディオ、アナログオーディオの信号監視やラウドネス値、トゥルーピーク値の計測が行えるほか、オーディオメータのバーグラフ表示、針式 VU 表示、リサージェ波形、サラウンドリサージェ波形、スペクトラムアナライザ、オクターブバンドアナライザの表示ができます。更に SDI の映像も表示する事ができます。

●3G/HD/SD-SDI のエンベデッドオーディオ信号 16ch、AES/EBU 8ch、アナログオーディオ 2ch の信号監視が行えます。

●ステレオ、デュアルステレオ、5.1ch サラウンド、5.1ch サラウンド + ステレオ、モノラル、デュアルモノラルの 6 モードに対応します。

●ダウンミックス機能を装備しています。選択音声アナログ出力から出力できます。(ARIB TR-B30 v1.0/ v1.1 に対応)

●フル画面表示とマルチ画面表示ができます。マルチ画面表示では各々の画面を任意に配置できます。

●ラウドネス計測のスタート/ストップやリセット、各種音声モードの設定はフロントのスイッチ及び外部リモコンで行えます。

●無音 / 1kHz 音声検知による自動測定ができます。



無音の検出時間は最少 0.1 秒から最大 10 秒の間で任意に設定できます。

●レベルメータは VU、ピーク (バーグラフのみ) を表示します。ピークホールドの表示もできます。(ピークホールドモード : ∞ / 1.5 秒 / OFF)

●レベルメータはバーグラフ時では 16ch、1 ~ 8ch、9 ~ 16ch の表示ができます。針式表示時では 2ch です。

●TC 入力を装備していますので、指定タイムコード (イン点、アウト点) に従ったラウドネス計測ができます。

●ロガーアプリケーション LDN-L30 (別売) によるラウドネス値の再計算 (任意区間のラウドネス平均値、任意区間データ再測定後のラウドネス平均値の再計算) ができます。

●4ch (ステレオ 2ch) の選択音声アナログ出力はボリュームコントロールができます。

●SDI 入力、AES/EBU 入力、アナログ入力の基準レベルを切替える事ができます。(-20/-18dBFS, 0/+4dBm)

●外部リモートコントロールができます。

●表示画面は DVI 出力する事ができます。(LDN-M31D)

■ 画面表示例



ラウドネス
(ロングターム)



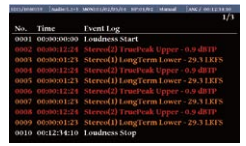
ラウドネス
(モーメンタリー, ショートターム)



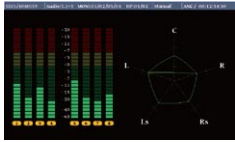
ラウドネス
(ロングターム, モーメンタリー, ショートターム)



トゥルーピーク



イベントログ



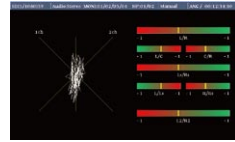
サラウンドリサーチ



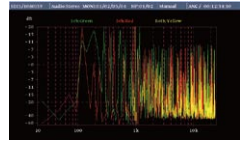
針式 VU メータ



バーグラフメータ



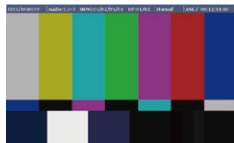
X-Y スコープ 位相計



スペクトラムアナライザ



オクターブバンド



ピクチャー



マルチ画面例 (1)

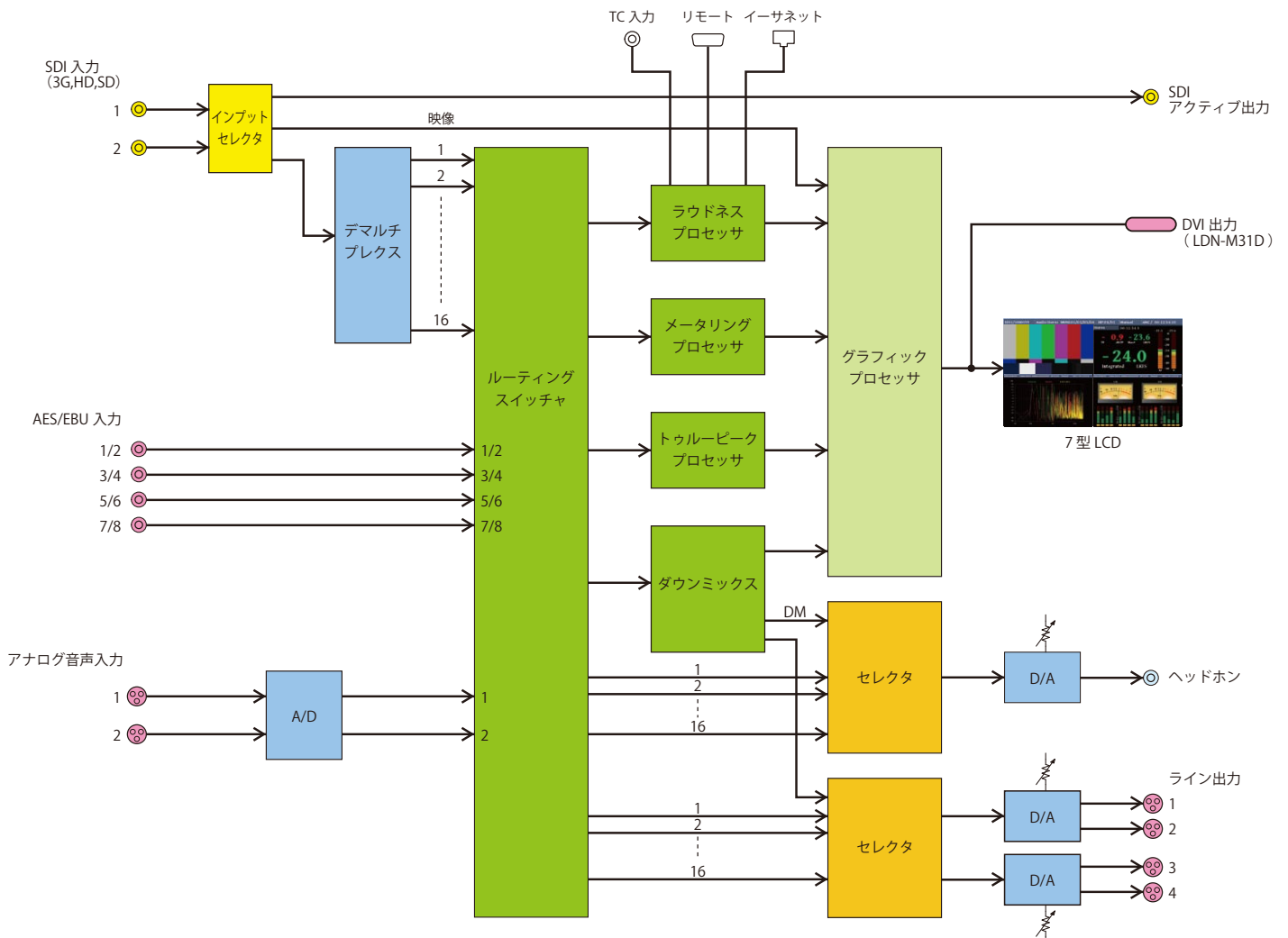


マルチ画面例 (2)



マルチ画面例 (3)

■ ブロック図



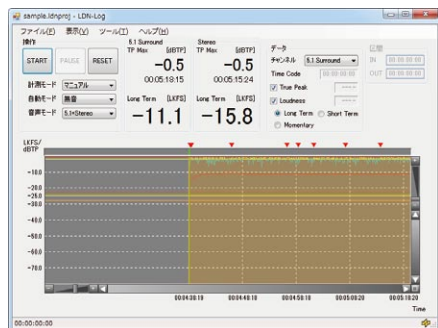
仕様

定格		
電源	AC100V ~ 240V ±10% 50/60Hz	
消費電力	26W	
動作環境	0°C ~ 40°C、20% ~ 85% (結露無きこと)	
外形寸法・質量	W215 × H132 × D160 約 3kg (LDN-M31D) / 約 2.7kg (LDN-M31)	
RoHS	適合	
入出力端子		
SDI 入力	対応フォーマット (映像)	3G-SDI 1080/59.94p, 1080/50p (レベル A/B) HD-SDI 1080/59.94i, 720/59.94p, 1080/50i, 1080/23.98psf SD-SDI 525/59.94i, 625/50i
	対応フォーマット (音声)	48 kHz サンプリング 20 bit、24 bit、同期音声のみ対応
	基準入力レベル (音声)	-20 dBFS / -18 dBFS 切換可能
	コネクタ	BNC×2
SDI アクティブスルー出力	コネクタ	BNC×1
	出力レベル、インピーダンス	0.8 Vp-p 75 Ω
AES/EBU 入力	対応フォーマット	32 kHz ~ 96 kHz サンプリング 16 bit ~ 24 bit
	基準入力レベル	-20 dBFS / -18 dBFS 切換可能
	コネクタ	BNC×4
アナログ音声入力	コネクタ	1 Vp-p 75 Ω
	コネクタ	XLR3 (メス) ×2 1ピン:GND, 2ピン:ホット, 3ピン:コールド
	基準入力レベル	0 dBm / +4 dBm 切換可能 600 Ω平衡
アナログ音声出力	最大入力レベル	+24 dBm
	コネクタ	XLR3 (オス) ×4 1ピン:GND, 2ピン:ホット, 3ピン:コールド
	出力レベル (アナログ選択時)	0 dBm 600 Ω平衡 (0 dBm 入力時)
	出力レベル (SDI,AES 選択時)	0 dBm / +4 dBm 切換可能 (基準レベル入力時)
リモート入出力	コネクタ	20 Hz ~ 20 kHz ±0.5 dB 以内
リモート RS422	コネクタ	Dsub25 ピン (メス) ×1
イーサネット	コネクタ	Dsub9 ピン (メス) ×1
ヘッドホン出力	コネクタ	RJ-45 (10/100BASE-T)
	最大出力	φ6.3 標準ステレオジャック
LCD モニタ	駆動方式	50 mW
	サイズ、画素数	TFT アクティブマトリクス液晶 (LCD)
	バックライト	7型 800×480
DVI 出力 (LDN-M31D)	コネクタ、解像度	輝度調節可能
付属品		DVI-D 800×600 固定出力
電源ケーブル	1本	
取扱説明書	1部	
オプション		
ラウドネスロガーアプリケーション	LDN-L30	
ラックマウントブラケット	RMB11EE-R	

オプション

LDN-L30 ラウドネスロガーアプリケーション

希望小売価格：80,000円 (税別)



●リアルタイムにグラフを生成

計測中はリアルタイムにグラフを生成するため、他の信号管理と同様の監視が可能。

●再計算機能

計測後のデータの START/STOP 位置を変更してラウドネス平均値を再計算することが可能。また、タイムコードベースで任意区間のデータ測定及び全体のラウドネス平均値の再計算が可能。

●タイムコードでの計測に対応

指定したタイムコード間のラウドネス値、トゥルーピークの計測が可能。(ANC タイムコード or LTC 外部入力に対応)

●イベントログ

ラウドネス値やトゥルーピークのワーニングやアラートをログ管理。また、グラフの色の变化で容易に把握することが可能。

仕様および外観は、改良のため予告なく変更することがありますので、予めご了承ください。

⚠ 安全に関するご注意

ご使用前に取扱説明書をよくお読みの上、正しくお使いください。
湿気、ほこり、砂塵などの多い場所に設置しないでください。

2018.06 版



株式会社 コスミックエンジニアリング

商品のお問い合わせ： 本社営業部 TEL 042-586-2933 (代) FAX 042-584-0314
http://www.cosmic-eng.co.jp/ e-mail c1000@cosmic-eng.co.jp

〒191-0065 東京都日野市旭が丘3-2-11 042-586-2933 (代) 042-586-2650 (SI)