

C1000シリーズ RLY1000

9ピンリモート切換器

仕様書

株式会社 コスミックエンジニアリング
 〒191-0065 東京都日野市旭が丘 3-2-11
 URL: <http://www.cosmic-eng.co.jp/>
 E-Mail: c1000@cosmic-eng.co.jp

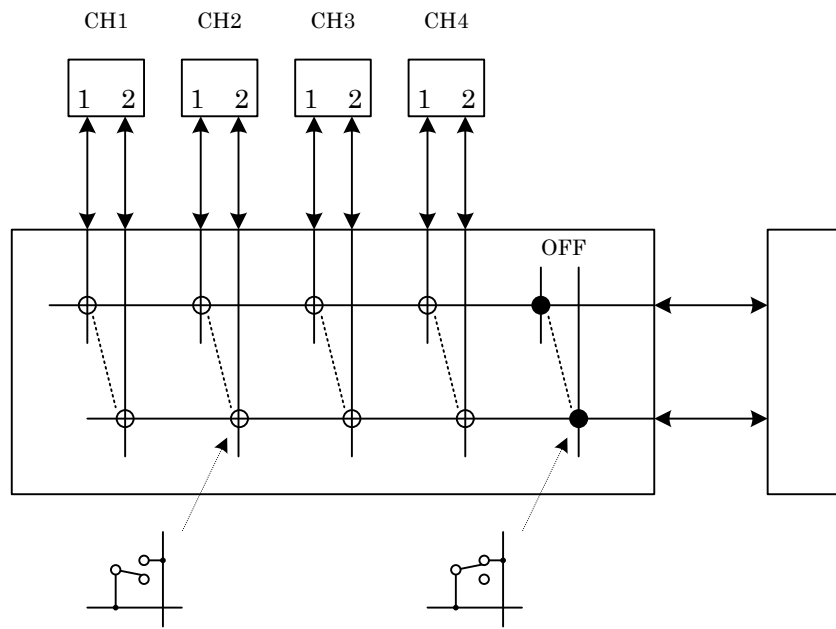
概要

- 4入力1出力(2系統)の9ピンリモートセクタです。
- RS-232C及びRS-422Aのセクタです。
- 4メイク接点までのGPIセクタ、タリ一出力、RS-232C等の多目的に使用できます。
- 各信号の切り換え時に無接続期間をつくるOFF接点回路があります。(OFF動作をしない設定も可能です)

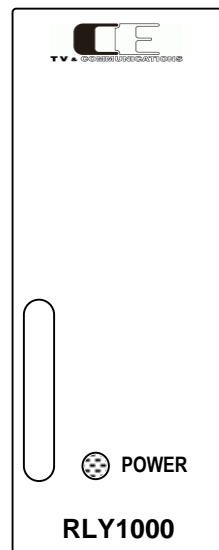
仕様

対応フレーム	C1000シリーズ	
入力信号	D-Sub9ピン ×4	
出力信号	D-Sub9ピン ×1	
接点定格	最大許容電圧	50 V
	最大許容電流	500 mA
共通コモン	基板内部にて接続	
動作環境	0 °C ~ 40 °C 20 % ~ 85 % (結露無きこと)	
電源	DC +5 V, -5 V	
消費電力	約 1.5 W	
外形寸法	フロントモジュール	W28 × H77 × D272 mm (突起部を除く)
	リアモジュール	W32 × H86 × D27 mm (突起部を除く)
質量	フロントモジュール	約 0.2 kg
	リアモジュール	約 0.1 kg
標準付属品	D-Subコネクタケース	

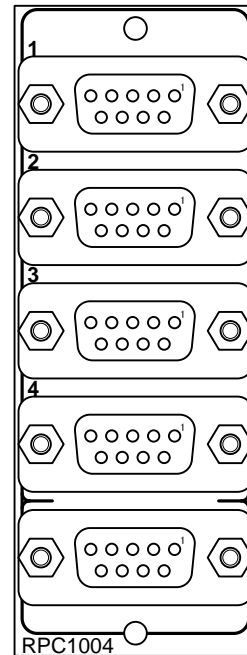
ブロック図



外観



正面図



背面図