

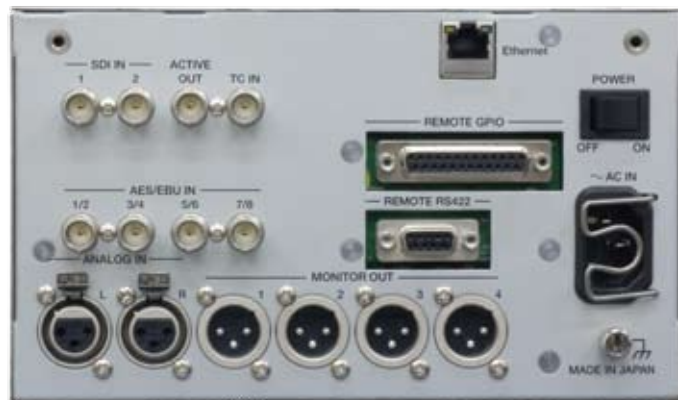
3G-SDI マルチオーディオメータ機能装備

ラウドネスメータ

LDN-M31



LDN-M31 は 3RU ハーフサイズの 3G-SDI 対応 多機能オーディオ／ラウドネスメータです。ラウドネス計測に加えて、オーディオ信号の測定やダウンミックス等、多様な機能が装備されています。



LDN-M31

希望小売価格：550,000 円（税抜）

- 3G、HD、SD のエンベデッドオーディオ 16ch、AES/EBU 8ch、アナログオーディオ 2ch のラウドネス値、トゥルーピーク値の計測が可能です。
- 2 系統の SDI、4 系統の AES/EBU、2 系統のアナログ入力を備えています。
- ステレオ、デュアルステレオ、5.1ch サラウンド、5.1ch サラウンド + ステレオ、モノラル、デュアルモノラルの 6 モードに対応します。
- ダウンミックス機能を装備しています。選択音声アナログ出力から出力できます。（ARIB TR-B30 v1.0/ v1.1 に対応）
- 9 種の画面をフル画面表示、マルチ画面表示に設定することができます。マルチ画面表示では各々の画面配置を任意に設定できます。
- フロントパネルのスイッチ及び、外部制御によりラウドネス計測のスタート、ストップ、リセット、各種音声モードの設定ができます。
- 無音 / 1kHz 音声検知による自動測定ができます。
- レベルメータは VU、ピークを表示します。バーグラフ表示時はピークホールド可能です。
- レベルメータはバーグラフ時では 16ch、1 ~ 8ch、9 ~ 16ch の表示選択が可能です。針式表示時では 2ch 表示です。
- TC 入力を装備していますので、指定タイムコード（イン点、アウト点）に従ったラウドネス計測ができます。
- ロガーアプリケーション LDN-L30（オプション）によるラウドネス値の再計算（任意区間のラウドネス平均値、任意区間データ再測定後のラウドネス平均値の再計算）が可能です。
- 4ch（ステレオ 2ch）の選択音声アナログ出力はボリュームコントロールが可能です。
- SDI 入力、AES/EBU 入力、アナログ入力の基準レベルを切り換えることができます。（-20/-18dBFS, 0/+4dBm）
- 外部リモートコントロールができます。



無音の検出時間は最少 0.1 秒から最大 10 秒の間で任意に設定できます。

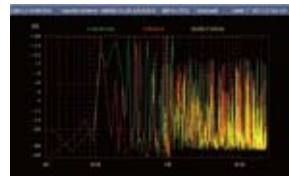
■ 画面表示例



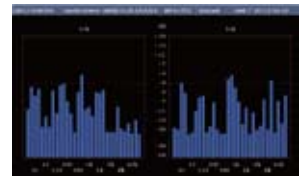
トゥルーピーク



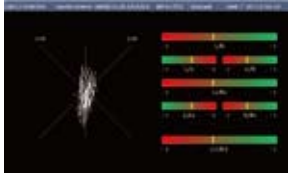
トゥルーピーク, ショートターム, ロングターム (51+S)



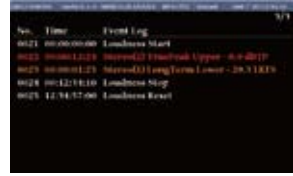
スペクトラムアナライザ



オクターブバンドアナライザ



X-Yスコープ



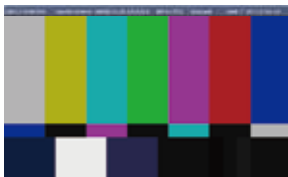
イベントログ



VU / ピークメータ



バーグラフ



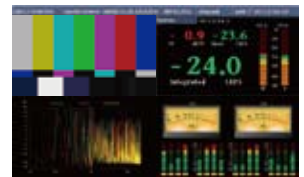
ピクチャー



マルチ画面表示 (1)

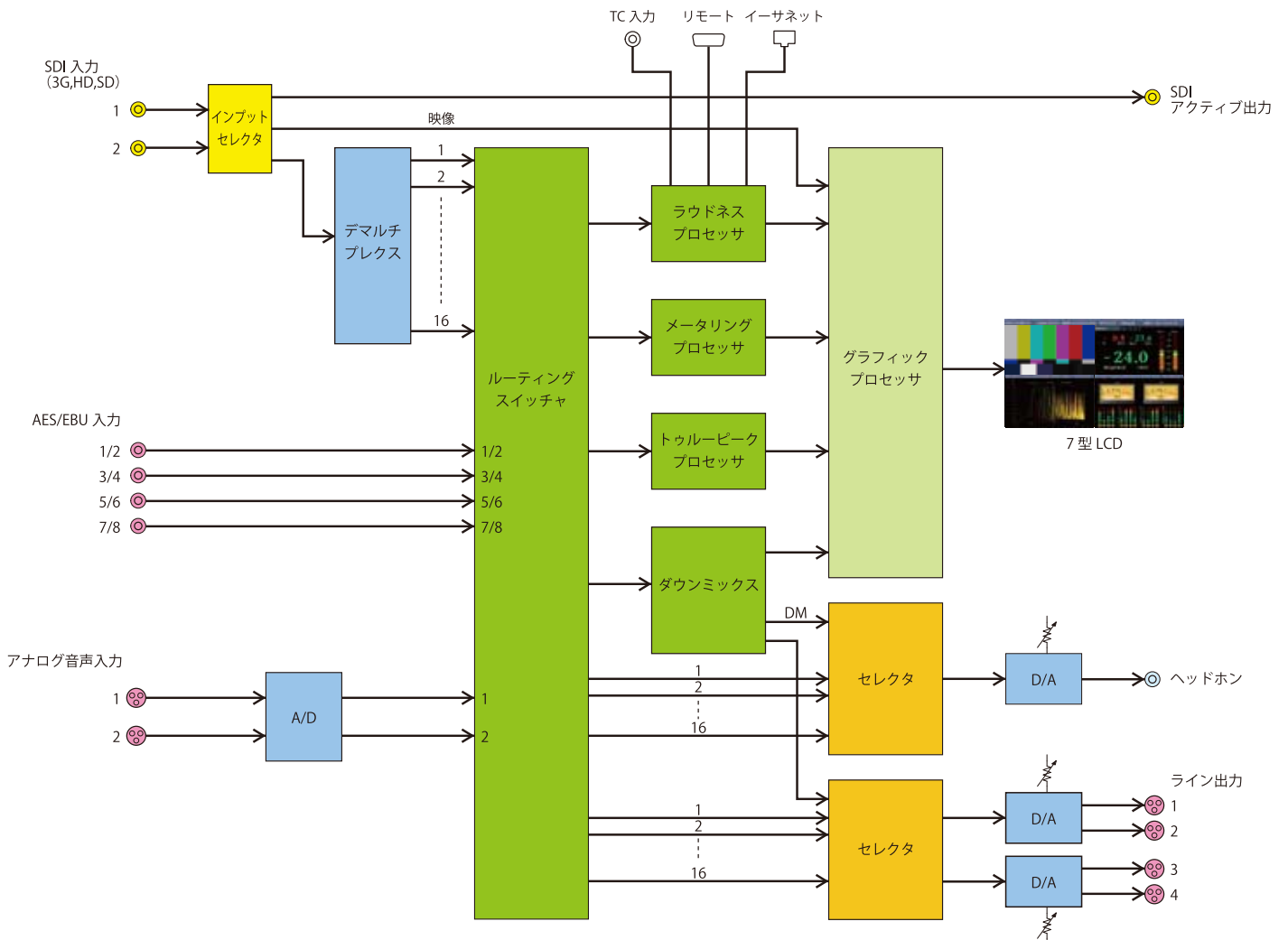


マルチ画面表示 (2)



マルチ画面表示 (3)

■ ブロック図

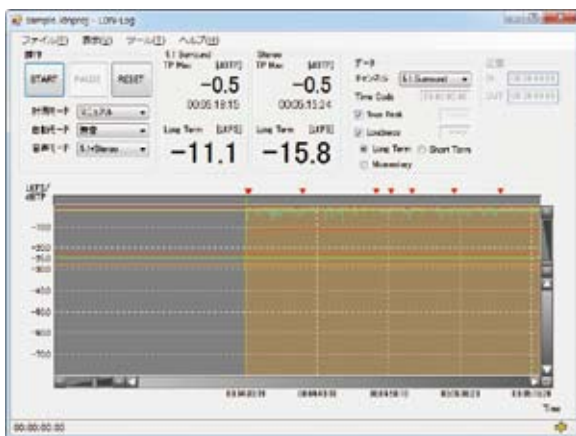


仕様

定格		
電源	AC100V ~ 240V ±10% (AC 90 ~ 264V) 50/60Hz	
消費電力	26W	
動作環境	0°C ~ 40°C、20% ~ 85% (結露無きこと)	
外形寸法・質量	W215 × H132 × D160 約 2.7kg	
RoHS	適合	
入出力端子		
SDI入力	対応フォーマット (映像)	3G-SDI 1080/59.94p、1080/50p (レベル A/B) HD-SDI 1080/59.94i、720/59.94p、1080/50i、1080/23.98psf SD-SDI 525/59.94i、625/50i
	対応フォーマット (音声)	48 kHz サンプリング 20 bit、24 bit、同期音声のみ対応
	基準入力レベル (音声)	-20 dBFS / -18 dBFS 切換可能
	コネクタ	BNC×2
	入力レベル、インピーダンス	0.8 Vp-p 75 Ω
SDI アクティブスルー出力	コネクタ	BNC×1
	出力レベル、インピーダンス	0.8 Vp-p 75 Ω
AES/EBU 入力	対応フォーマット	32 kHz ~ 96 kHz サンプリング 16 bit ~ 24 bit
	基準入力レベル	-20 dBFS / -18 dBFS 切換可能
	コネクタ	BNC×4
	入力レベル、インピーダンス	1 Vp-p 75 Ω
アナログ音声入力	コネクタ	XLR3 (メス) ×2 1ピン:GND、2ピン:ホット、3ピン:コールド
	基準入力レベル	0 dBm / +4 dBm 切換可能 600 Ω平衡
	最大入力レベル	+24 dBm
アナログ音声出力	コネクタ	XLR3 (オス) ×4 1ピン:GND、2ピン:ホット、3ピン:コールド
	出力レベル (アナログ選択時)	0 dBm 600 Ω平衡 (0 dBm 入力時)
	出力レベル (SDI,AES 選択時)	0 dBm / +4 dBm 切換可能 (基準レベル入力時)
	周波数特性	20 Hz ~ 20 kHz ±0.5 dB 以内
リモート入出力	コネクタ	Dsub25 ピン (メス) ×1
リモート RS422	コネクタ	Dsub9 ピン (メス) ×1
イーサネット	コネクタ	RJ-45 (10/100BASE-T)
ヘッドホン出力	コネクタ	φ6.3 標準ステレオジャック
	最大出力	50 mW
LCD モニタ	駆動方式	TFT アクティブマトリクス液晶 (LCD)
	サイズ、画素数	7型 800×480
	バックライト	輝度調節可能

オプション

LDN-L30 ラウドネスロガーアプリケーション 希望小売価格：80,000 円 (税抜)



●リアルタイムにグラフを生成

計測中はリアルタイムにグラフを生成するため、他の信号管理と同様の監視が可能。

●再計算機能

計測後のデータの START/STOP 位置を変更してラウドネス平均値を再計算することが可能。
また、タイムコードベースで任意区間のデータ測定及び全体のラウドネス平均値の再計算が可能。

●タイムコードでの計測に対応

指定したタイムコード間のラウドネス値、トゥルーピークの計測が可能。(ANC タイムコード or LTC 外部入力に対応)

●イベントログ

ラウドネス値やトゥルーピークのワーニングやアラートをログ管理。また、グラフの色の变化で容易に把握することが可能。

仕様および外観は、改良のため予告なく変更することがありますので、予めご了承ください。

⚠ 安全に関するご注意

ご使用前に取扱説明書をよくお読みの上、正しくお使いください。
湿気、ほこり、砂塵などの多い場所に設置しないでください。

2016.05 版



株式会社 **コスミックエンジニアリング**

商品のお問い合わせ : 本社営業部 TEL 042-586-2933 (代) FAX 042-584-0314
http://www.cosmic-eng.co.jp/ e-mail c1000@cosmic-eng.co.jp

〒191-0065 東京都日野市旭が丘3-2-11 042-586-2933 (代) 042-586-2650 (SI)